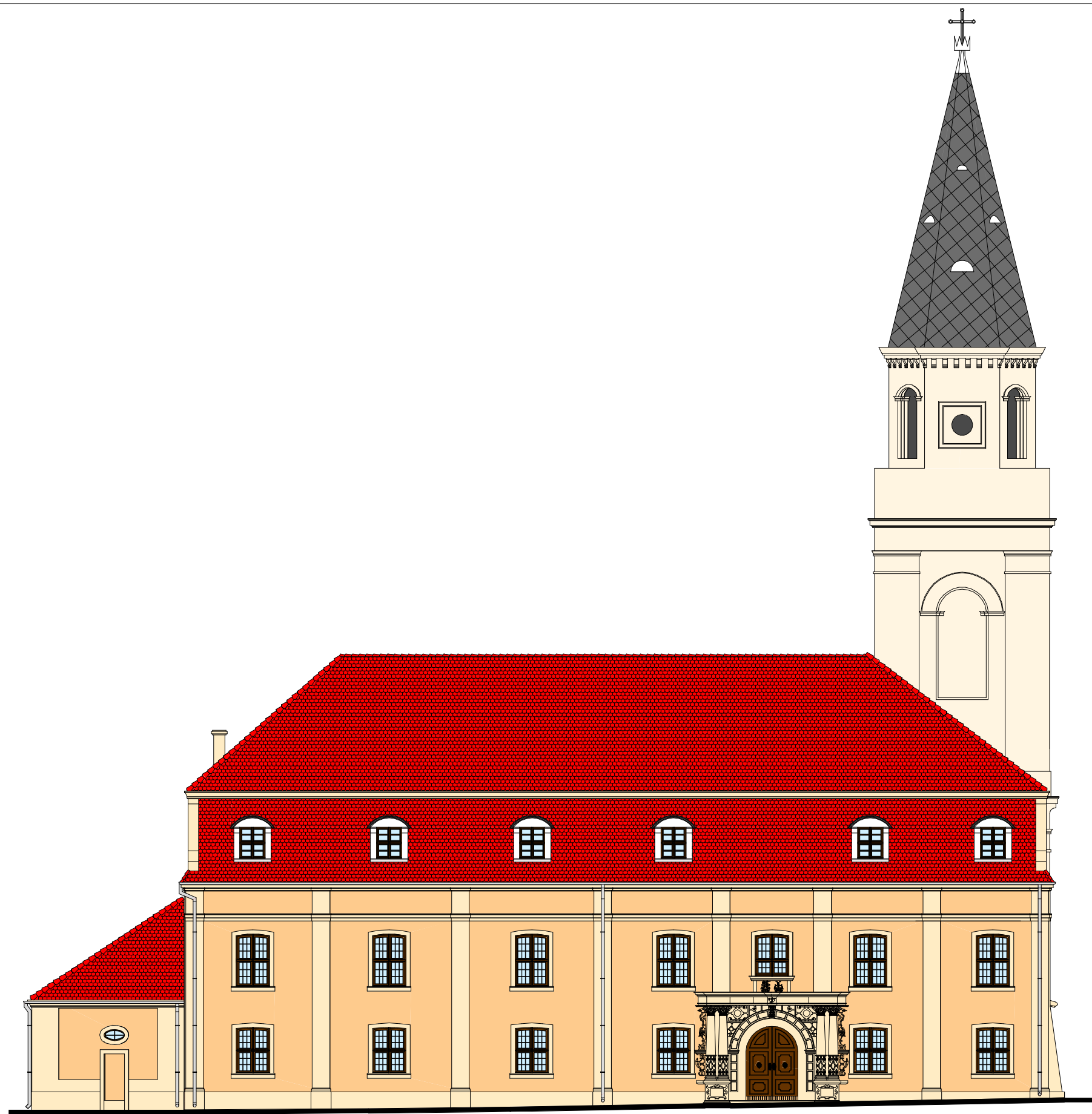
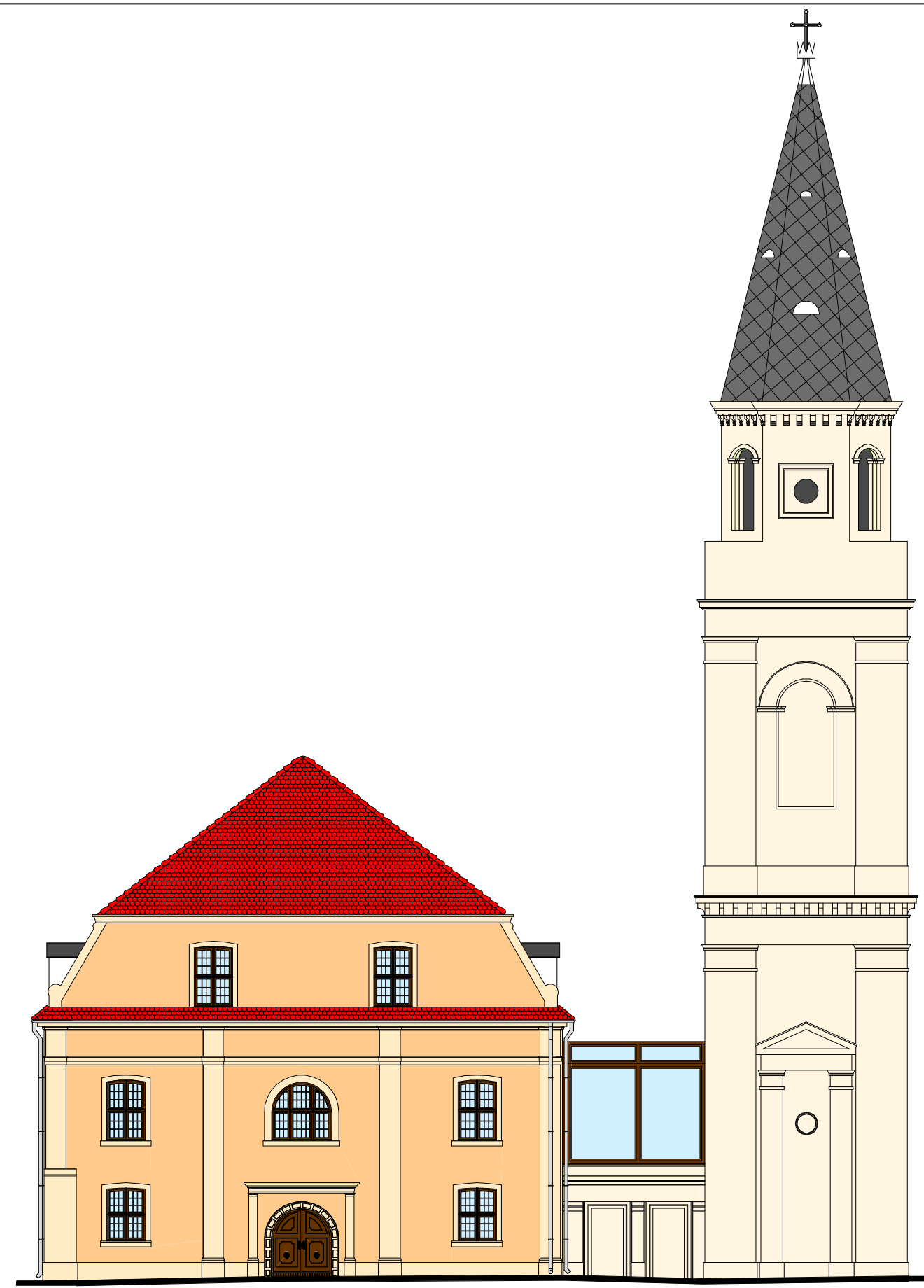


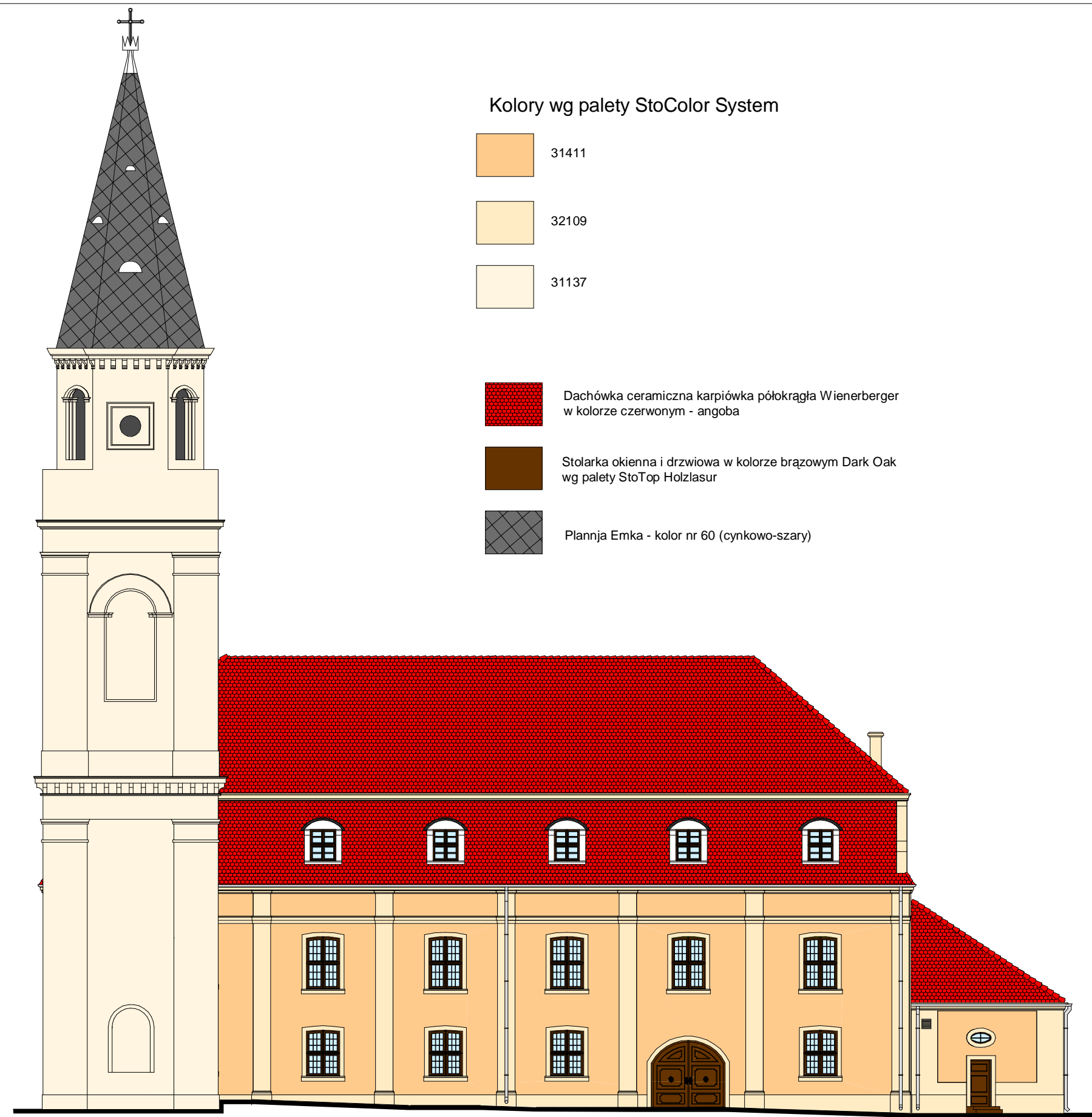
Elewacja wschodnia 1:200



Elewacja północna 1:200

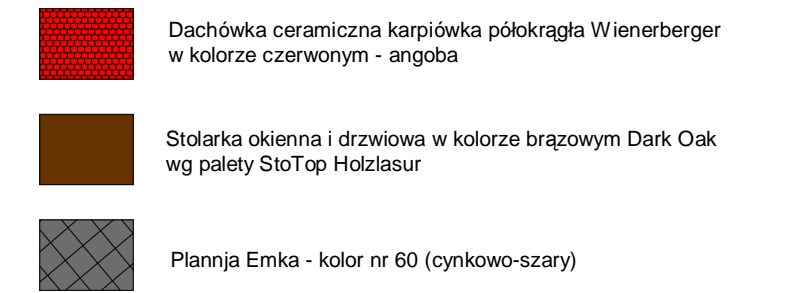
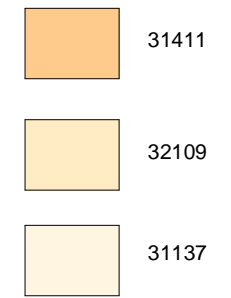


Elewacja zachodnia 1:200



Elewacja południowa 1:200

Kolory wg palety StoColor System



Pracownia projektowa "ALFA" mgr inż. arch. Agnieszka Afanasik 66-400 Gorzów Wlkp., ul. Dowbora-Muśnickiego 21 tel. (0-95) 7214-777					
Projektowała:	imię i nazwisko <b>mgr inż. arch. Agnieszka Afanasik</b>	LOIA/7/2004/GW w specjalności architektonicznej bez ograniczeń	nr upr.:	data 15.01.2018r.	zamierzenie inwestycyjne / obiekt :
Sprawdziła:	imię i nazwisko <b>mgr inż. arch. Agata Mordacz</b>	LOIA/12/2004/GW w specjalności architektonicznej bez ograniczeń	nr upr.:	data 15.01.2018r.	Przebudowa oraz zmiana sposobu użytkowania budynku głównego wraz z wieżą na Archiwum archeologiczne, Centrum Historyczno-kulturalne i Regionalną Izbę Historyczną oraz odbudowa dawnej zakrytych wraz z podpiwniczeniem w ramach zadania pt.: "Adaptacja byłego kościoła ewangelickiego "Schonachierum" - Centrum Historyczno- Kulturalne"
projekt nr :	branza : PB Architektura	treść rysunku :		skala: 1:200	adres :
data i miejsce opracowania :	Gorzów Wlkp. 15.01.2018 r.	Elewacje - kolorystyka		rys. nr: 23	działka nr ewid. 348 ul. Kościelna 5 Bytom Odrzański